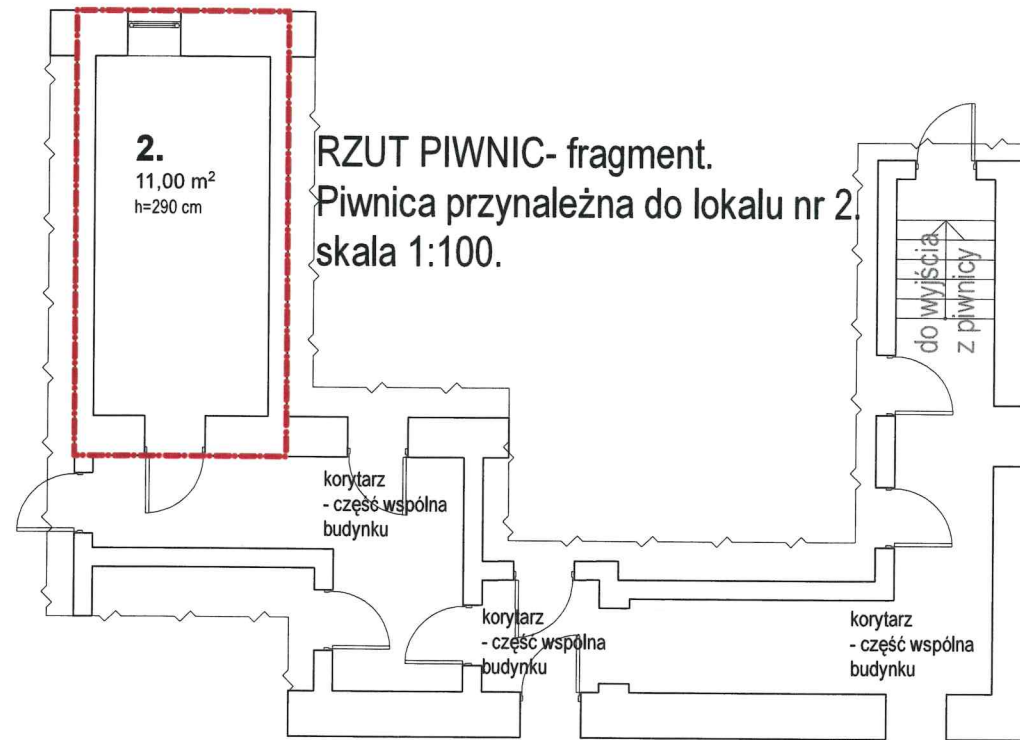


Piwnica przynależna do lokalu mieszkalnego nr 2.
w budynku przy ul. gen. Władysława Sikorskiego 9-11 (klatka nr 9).
Kondygnacja -1: **PIWNICA** Wysokość: **290 cm**



RZUT PIWNIC- fragment.
Piwnica przynależna do lokalu nr 2.
skala 1:100.

- LEGENDA:
- granica lokalu mieszkalnego
 - granica pomieszczeń przynależnych
 - ← przewód wentylacyjny
 - ← d przewód dymowy

łazienka- pomieszczenie sanitarne z miską ustępową,
umywalką oraz z wanną lub kabiną natryskową

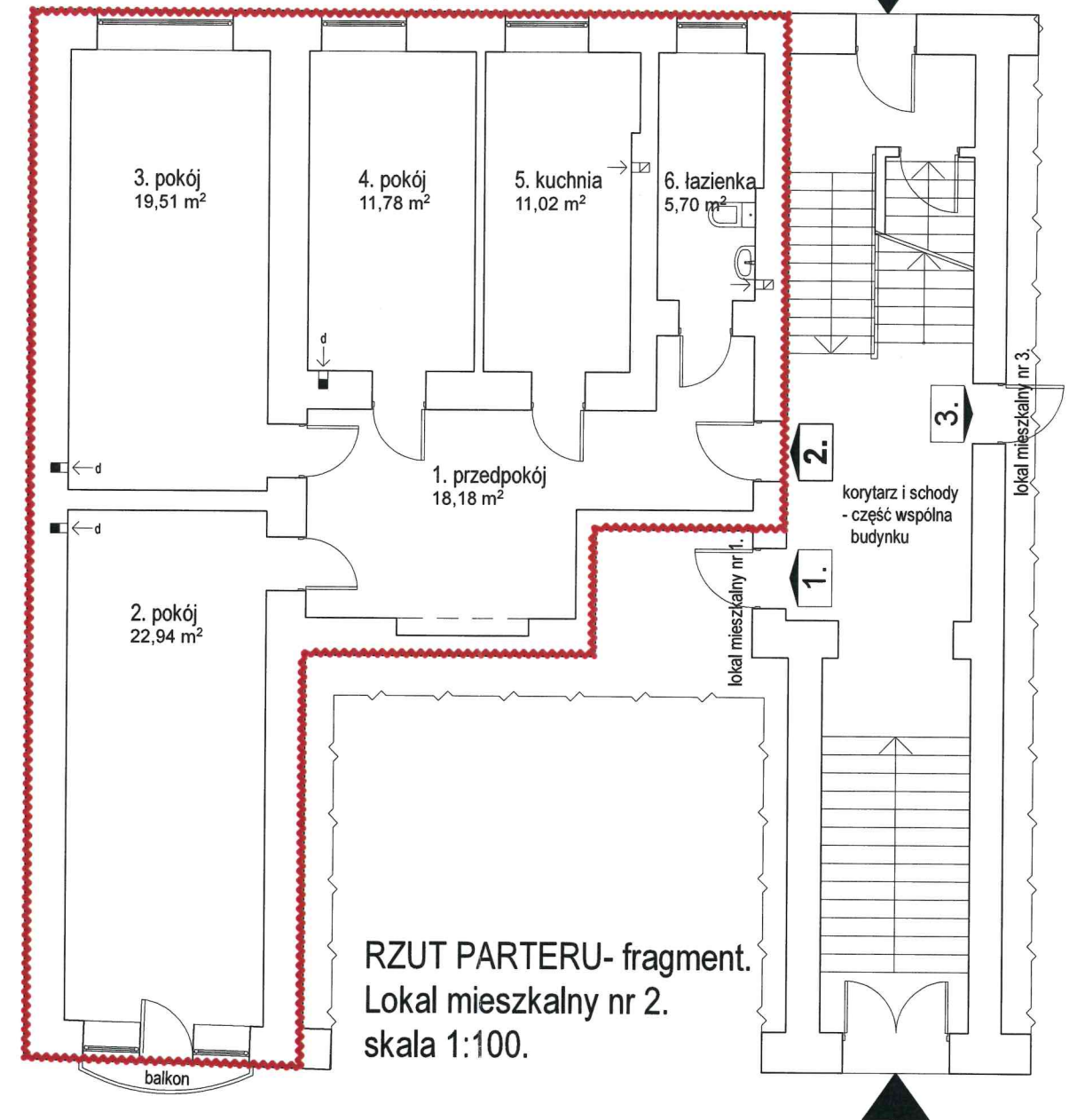
ZESTAWIENIE POWIERZCHNI:

LP	RODZAJ POMIESZCZENIA	POWIERZCHNIA [m2]
1.	przedpokój	18,18
2.	pokój	22,94
3.	pokój	19,51
4.	pokój	11,78
5.	kuchnia	11,02
6.	łazienka	5,70
		89,13

LP	RODZAJ POWIERZCHNI	POWIERZCHNIA [m2]
I	Użytkowa	89,13
II	Pomieszczenie przynależne- piwnica 2.	11,00
III	Użytkowa z powierzchnią przynależną	100,13

ADRES: ul. gen. Władysława Sikorskiego 9-11
(klatka nr 9), m 2.

Kondygnacja 1: **PARTER**. Wysokość: **340 cm**



RZUT PARTERU- fragment.
Lokal mieszkalny nr 2.
skala 1:100.

Przedstawiony na rysunku lokal **spełnia** warunki samodzielności określone w art. 2, ust. 2 ustawy z dnia 24 czerwca 1994 roku o własności lokali (jednolity tekst Dz.U. z 2019 r., poz. 737) i może służyć swojemu przeznaczeniu.

data: 16.10.2019 r